

Ralf Schumacher Kartcenter - Indoor

Horstfeldweg 5 · 29646 Bispingen · Telefon (0 51 94) 98 20 50

Renn-Nr: 2 am 30.10.2010 um 9:04 Uhr

Fahrer: **Hessen auf Rädern** (616331) Kart-Nr: **8**
Ihre persönliche Rundenbestzeit in diesem Rennen: **00:45.17 sec**
Schnellste Rundenzeit in diesem Rennen: **00:44.50 sec**
von Projekt Zwo mit Kart 14.
Tagesbestzeit von Projekt Zwo **00:44.50 sec**
Bedingungen: Indoor Luft 15.3°C, Asphalt 15.1°C, Feuchtigkeit 40%
Outdoor Luft 1.7°C, Asphalt ---°C, Feuchtigkeit 86%

Wertung nach bester Rundenzeit

Pos	Kart	Fahrer	Kdn	Runden	φ km/h	Bestlap	Lap-Schnitt
1	14	Projekt Zwo	332441	38	48.54	00:44.50	00:45.71
2	5	European	50287	38	48.39	00:44.64	00:45.72
3	13	Kart Toreros	611007	37	48.32	00:44.70	00:46.58
4	1	MDM Koblenz	517963	37	47.95	00:45.05	00:46.82
5	8	Hessen auf Rädern	616331	36	47.82	00:45.17	00:48.24
6	9	Kart Cops Giesing I	616332	37	47.69	00:45.29	00:46.61
7	12	Mad Max 1 Singen	327925	37	47.55	00:45.43	00:46.65
8	15	Platzschleicher	616334	34	47.49	00:45.48	00:50.75
9	6	KCH Racing Team	511983	36	47.44	00:45.53	00:47.91
10	3	Über 50	536276	36	47.29	00:45.68	00:48.19
11	10	Kart Cops Giesing II	616333	36	47.03	00:45.93	00:48.54
12	2	Fahrschule	517966	35	46.99	00:45.97	00:49.11
13	7	Action Team	338629	35	46.87	00:46.08	00:49.10
14	4	Die Höllenteufel	517962	36	46.72	00:46.23	00:48.59

Team-Rennen

Fahrzeiten

Team: **8 Hessen auf Rädern**

Ausdruck bei Rennzeit: 06:00.50

Aktueller Fahrer: Mathias Andreska

Fahrzeiten und Wechsel

um	Fahrer	Fahrdauer
00:00.00	Rainer Fröhlich	00:57.48
00:58.05	Volker Ebicht	00:57.15
01:55.29	Christian Schimko	00:21.57
02:17.37	Mathias Andreska	00:46.00
03:03.49	Rainer Fröhlich	01:00.13
04:04.25	Volker Ebicht	00:53.25
04:58.02	Christian Schimko	00:36.41
05:34.52	Mathias Andreska	00:25.58

Fahrer und Fahrzeiten

Nr	Name	Fahrzeit
1	Rainer Fröhlich	01:58.01
2	Volker Ebicht	01:50.40
3	Mathias Andreska	01:11.58
4	Christian Schimko	00:58.38

Ralf Schumacher Kartcenter - Indoor

Horstfeldweg 5 · 29646 Bispingen · Telefon (0 51 94) 98 20 50

Renn-Nr: 3 am 30.10.2010 um 10:03 Uhr

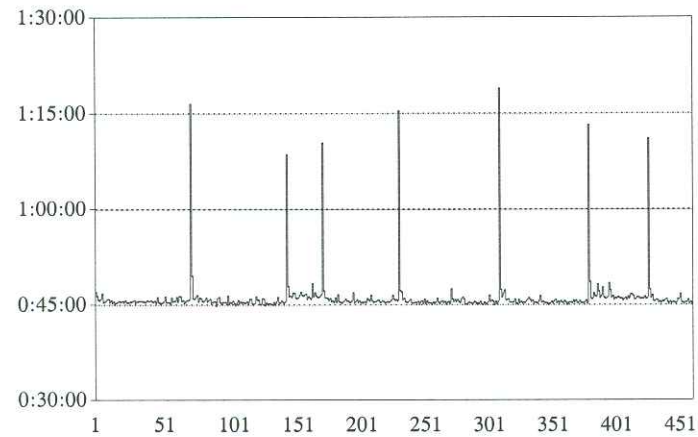
Fahrer: Hessen auf Rädern

(616331) Kart 8

Ihre persönliche Rundenbestzeit in diesem Rennen:

00:44.89 sec

Grafische Auswertung



Einzelrunden

Lap	LapTime	Lap	LapTime	Lap	LapTime	Lap	LapTime
1	00:47.03	2	00:46.41	3	00:45.88	4	00:45.76
5	00:45.90	6	00:46.87	7	00:45.49	8	00:45.59
9	00:45.66	10	00:45.92	11	00:45.93	12	00:45.45
13	00:45.73	14	00:45.35	15	00:45.55	16	00:45.27
17	00:45.39	18	00:45.41	19	00:45.66	20	00:45.57
21	00:45.54	22	00:45.66	23	00:45.48	24	00:45.71
25	00:45.42	26	00:45.42	27	00:45.46	28	00:45.57
29	00:45.59	30	00:45.66	31	00:45.79	32	00:45.38
33	00:45.62	34	00:45.55	35	00:45.60	36	00:45.61
37	00:45.65	38	00:45.50	39	00:45.53	40	00:45.48
41	00:45.75	42	00:45.64	43	00:45.65	44	00:45.74
45	00:45.58	46	00:45.52	47	00:45.63	48	00:45.33
49	00:46.26	50	00:45.42	51	00:45.38	52	00:45.36
53	00:45.35	54	00:45.56	55	00:46.30	56	00:45.48
57	00:45.47	58	00:45.49	59	00:45.28	60	00:46.13

Ralf Schumacher Kartcenter - Indoor

Horstfeldweg 5 · 29646 Bispingen · Telefon (0 51 94) 98 20 50

Renn-Nr: 3 am 30.10.2010 um 10:03 Uhr

Fahrer: Hessen auf Rädern

(616331) Kart 8

Einzelrunden (Fortsetzung)

Seite 2

Lap	LapTime	Lap	LapTime	Lap	LapTime	Lap	LapTime
61	00:45.55	62	00:45.60	63	00:45.68	64	00:46.24
65	00:45.58	66	00:46.40	67	00:46.34	68	00:45.65
69	00:45.76	70	00:45.28	71	00:45.59	72	00:45.78
73	00:45.71	74	00:45.87	75	01:16.50	76	00:49.56
77	00:46.05	78	00:45.98	79	00:46.29	80	00:46.50
81	00:45.53	82	00:46.13	83	00:46.08	84	00:45.61
85	00:45.54	86	00:45.71	87	00:46.14	88	00:45.55
89	00:45.75	90	00:45.94	91	00:45.26	92	00:45.44
93	00:45.56	94	00:45.51	95	00:44.89	96	00:46.00
97	00:46.23	98	00:45.41	99	00:45.17	100	00:45.49
101	00:45.49	102	00:45.46	103	00:45.13	104	00:46.45
105	00:45.11	106	00:45.45	107	00:45.30	108	00:45.66
109	00:45.24	110	00:44.98	111	00:45.38	112	00:45.71
113	00:45.27	114	00:45.52	115	00:45.34	116	00:45.40
117	00:45.35	118	00:45.31	119	00:45.59	120	00:45.27
121	00:45.98	122	00:45.99	123	00:45.21	124	00:45.03
125	00:45.22	126	00:46.31	127	00:45.84	128	00:45.72
129	00:45.12	130	00:45.18	131	00:46.04	132	00:45.95
133	00:44.95	134	00:45.34	135	00:45.13	136	00:45.29
137	00:45.25	138	00:45.17	139	00:45.08	140	00:45.40
141	00:45.06	142	00:45.53	143	00:46.27	144	00:45.38
145	00:45.34	146	00:45.63	147	00:45.44	148	00:45.37
149	00:45.56	150	01:08.64	151	00:47.90	152	00:46.30
153	00:46.47	154	00:46.21	155	00:46.96	156	00:46.89
157	00:46.12	158	00:46.07	159	00:46.13	160	00:46.56
161	00:47.03	162	00:46.54	163	00:46.44	164	00:46.55
165	00:46.77	166	00:45.97	167	00:46.33	168	00:46.11
169	00:45.91	170	00:48.31	171	00:46.30	172	00:46.97
173	00:46.40	174	00:46.28	175	00:46.21	176	00:46.33
177	00:46.66	178	01:10.42	179	00:47.29	180	00:46.10

Ralf Schumacher Kartcenter - Indoor

Horstfeldweg 5 · 29646 Bispingen · Telefon (0 51 94) 98 20 50

Renn-Nr: 3 am 30.10.2010 um 10:03 Uhr

Fahrer: Hessen auf Rädern

(616331) Kart 8

Einzelrunden (Fortsetzung)

Seite 3

Lap	LapTime	Lap	LapTime	Lap	LapTime	Lap	LapTime
181	00:46.17	182	00:46.03	183	00:45.77	184	00:46.04
185	00:45.54	186	00:45.66	187	00:45.47	188	00:46.13
189	00:45.45	190	00:46.67	191	00:45.57	192	00:45.49
193	00:45.39	194	00:45.41	195	00:45.60	196	00:45.93
197	00:45.62	198	00:45.64	199	00:45.44	200	00:45.44
201	00:45.69	202	00:46.98	203	00:45.36	204	00:45.53
205	00:45.82	206	00:45.47	207	00:45.65	208	00:45.39
209	00:45.44	210	00:45.37	211	00:45.50	212	00:45.34
213	00:46.06	214	00:45.89	215	00:45.69	216	00:46.53
217	00:45.61	218	00:45.45	219	00:45.54	220	00:45.53
221	00:45.78	222	00:45.72	223	00:45.42	224	00:45.41
225	00:45.64	226	00:45.59	227	00:45.36	228	00:45.46
229	00:45.55	230	00:45.48	231	00:45.51	232	00:45.73
233	00:46.53	234	00:45.96	235	00:45.75	236	00:45.89
237	00:45.66	238	01:15.42	239	00:47.20	240	00:47.07
241	00:45.87	242	00:46.01	243	00:45.52	244	00:45.43
245	00:45.45	246	00:45.61	247	00:45.86	248	00:45.38
249	00:45.38	250	00:45.33	251	00:45.48	252	00:45.36
253	00:45.51	254	00:45.19	255	00:45.53	256	00:45.63
257	00:45.28	258	00:45.98	259	00:45.29	260	00:45.60
261	00:45.35	262	00:45.31	263	00:45.37	264	00:45.17
265	00:45.46	266	00:45.22	267	00:45.40	268	00:46.00
269	00:45.41	270	00:45.24	271	00:45.54	272	00:45.62
273	00:45.36	274	00:45.58	275	00:45.18	276	00:45.40
277	00:45.53	278	00:45.26	279	00:47.55	280	00:45.90
281	00:45.54	282	00:45.81	283	00:45.54	284	00:45.86
285	00:45.51	286	00:45.32	287	00:45.97	288	00:46.27
289	00:45.93	290	00:45.10	291	00:45.14	292	00:45.21
293	00:45.47	294	00:45.36	295	00:45.35	296	00:45.14
297	00:45.54	298	00:45.48	299	00:45.21	300	00:45.31

Ralf Schumacher Kartcenter - Indoor

Horstfeldweg 5 · 29646 Bispingen · Telefon (0 51 94) 98 20 50

Renn-Nr: 3 am 30.10.2010 um 10:03 Uhr

Fahrer: Hessen auf Rädern

(616331) Kart 8

Einzelrunden (Fortsetzung)

Seite 4

Lap	LapTime	Lap	LapTime	Lap	LapTime	Lap	LapTime
301	00:45.22	302	00:45.56	303	00:45.14	304	00:45.07
305	00:45.41	306	00:45.18	307	00:45.29	308	00:45.42
309	00:46.59	310	00:45.54	311	00:45.76	312	00:45.50
313	00:45.08	314	00:45.58	315	00:45.12	316	00:45.51
317	01:18.90	318	00:47.49	319	00:46.25	320	00:46.88
321	00:47.32	322	00:45.80	323	00:45.88	324	00:45.96
325	00:45.41	326	00:45.43	327	00:45.49	328	00:45.46
329	00:45.94	330	00:45.27	331	00:45.21	332	00:45.86
333	00:45.34	334	00:45.55	335	00:45.37	336	00:45.45
337	00:45.30	338	00:45.64	339	00:45.85	340	00:46.11
341	00:45.82	342	00:45.54	343	00:45.70	344	00:45.30
345	00:45.46	346	00:45.32	347	00:45.32	348	00:45.69
349	00:46.49	350	00:45.45	351	00:45.57	352	00:45.47
353	00:45.37	354	00:45.33	355	00:45.12	356	00:45.22
357	00:45.29	358	00:45.54	359	00:45.30	360	00:45.60
361	00:45.86	362	00:45.39	363	00:45.50	364	00:45.32
365	00:45.68	366	00:45.45	367	00:45.32	368	00:45.67
369	00:45.42	370	00:45.06	371	00:45.32	372	00:45.43
373	00:45.40	374	00:45.34	375	00:45.72	376	00:45.41
377	00:45.76	378	00:45.36	379	00:45.32	380	00:45.62
381	00:45.38	382	00:45.33	383	00:45.31	384	00:45.45
385	00:45.76	386	00:45.23	387	01:13.20	388	00:48.66
389	00:46.09	390	00:45.98	391	00:46.87	392	00:46.41
393	00:46.30	394	00:48.23	395	00:47.14	396	00:46.17
397	00:46.49	398	00:47.79	399	00:46.22	400	00:46.04
401	00:46.02	402	00:46.21	403	00:48.49	404	00:47.38
405	00:46.12	406	00:46.41	407	00:45.87	408	00:46.14
409	00:46.01	410	00:46.28	411	00:46.15	412	00:46.00
413	00:46.07	414	00:45.72	415	00:45.92	416	00:46.17
417	00:45.88	418	00:46.32	419	00:46.07	420	00:46.77

Ralf Schumacher Kartcenter - Indoor

Horstfeldweg 5 · 29646 Bispingen · Telefon (0 51 94) 98 20 50

Renn-Nr: 3 am 30.10.2010 um 10:03 Uhr

Fahrer: Hessen auf Rädern

(616331) Kart 8

Einzelrunden (Fortsetzung)

Seite 5

Lap	LapTime	Lap	LapTime	Lap	LapTime	Lap	LapTime
421	00:46.63	422	00:46.48	423	00:45.93	424	00:45.94
425	00:46.22	426	00:46.29	427	00:46.00	428	00:46.02
429	00:46.01	430	00:46.09	431	00:46.32	432	00:46.08
433	00:46.00	434	01:11.12	435	00:47.48	436	00:46.17
437	00:46.50	438	00:45.61	439	00:45.62	440	00:45.80
441	00:45.76	442	00:45.40	443	00:45.57	444	00:45.39
445	00:45.60	446	00:45.53	447	00:45.76	448	00:45.91
449	00:45.41	450	00:45.22	451	00:45.56	452	00:45.35
453	00:45.40	454	00:45.40	455	00:45.35	456	00:45.35
457	00:45.95	458	00:45.97	459	00:46.75	460	00:45.47
461	00:45.33	462	00:45.21	463	00:45.41	464	00:45.43
465	00:45.87	466	00:45.20	467	00:45.47	468	00:45.31

Team-Rennen

Fahrzeiten



Team: **8 Hessen auf Rädern**

Ausdruck bei Rennzeit: 01:23.54

Aktueller Fahrer: Volker Ebicht

Fahrzeiten und Wechsel

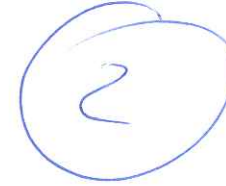
um	Fahrer	Fahrdauer
00:00.00	Rainer Fröhlich	00:57.48
00:58.05	Volker Ebicht	00:25.49

Fahrer und Fahrzeiten

Nr	Name	Fahrzeit
1	Rainer Fröhlich	00:57.48
2	Volker Ebicht	00:25.49
3	Mathias Andreska	00:00.00
4	Christian Schimko	00:00.00

Team-Rennen

Fahrzeiten



Team: **8 Hessen auf Rädern**

Ausdruck bei Rennzeit: 02:39.24

Aktueller Fahrer: Mathias Andreska

Fahrzeiten und Wechsel

um	Fahrer	Fahrdauer
00:00.00	Rainer Fröhlich	00:57.48
00:58.05	Volker Ebicht	00:57.15
01:55.29	Christian Schimko	00:21.57
02:17.37	Mathias Andreska	00:21.47

Fahrer und Fahrzeiten

Nr	Name	Fahrzeit
1	Rainer Fröhlich	00:57.48
2	Volker Ebicht	00:57.15
3	Mathias Andreska	00:21.47
4	Christian Schimko	00:21.57

Team-Rennen

Fahrzeiten



Team: **8 Hessen auf Rädern**

Ausdruck bei Rennzeit: 03:37.11

Aktueller Fahrer: Rainer Fröhlich

Fahrzeiten und Wechsel

um	Fahrer	Fahrdauer
00:00.00	Rainer Fröhlich	00:57.48
00:58.05	Volker Ebicht	00:57.15
01:55.29	Christian Schimko	00:21.57
02:17.37	Mathias Andreska	00:46.00
03:03.49	Rainer Fröhlich	00:33.22

Fahrer und Fahrzeiten

Nr	Name	Fahrzeit
1	Rainer Fröhlich	01:31.10
2	Volker Ebicht	00:57.15
3	Mathias Andreska	00:46.00
4	Christian Schimko	00:21.57

Team-Rennen

Fahrzeiten



Team: **8 Hessen auf Rädern**

Ausdruck bei Rennzeit: 04:22.14

Aktueller Fahrer: Volker Ebicht

Fahrzeiten und Wechsel

um	Fahrer	Fahrdauer
00:00.00	Rainer Fröhlich	00:57.48
00:58.05	Volker Ebicht	00:57.15
01:55.29	Christian Schimko	00:21.57
02:17.37	Mathias Andreska	00:46.00
03:03.49	Rainer Fröhlich	01:00.13
04:04.25	Volker Ebicht	00:17.49

Fahrer und Fahrzeiten

Nr	Name	Fahrzeit
1	Rainer Fröhlich	01:58.01
2	Volker Ebicht	01:15.04
3	Mathias Andreska	00:46.00
4	Christian Schimko	00:21.57

Team-Rennen

Fahrzeiten

Team: **8 Hessen auf Rädern**

Ausdruck bei Rennzeit: 05:01.02

Aktueller Fahrer: Christian Schimko

Fahrzeiten und Wechsel

um	Fahrer	Fahrdauer
00:00.00	Rainer Fröhlich	00:57.48
00:58.05	Volker Ebicht	00:57.15
01:55.29	Christian Schimko	00:21.57
02:17.37	Mathias Andreska	00:46.00
03:03.49	Rainer Fröhlich	01:00.13
04:04.25	Volker Ebicht	00:53.25
04:58.02	Christian Schimko	00:03.00

Fahrer und Fahrzeiten

Nr	Name	Fahrzeit
1	Rainer Fröhlich	01:58.01
2	Volker Ebicht	01:50.40
3	Mathias Andreska	00:46.00
4	Christian Schimko	00:24.57